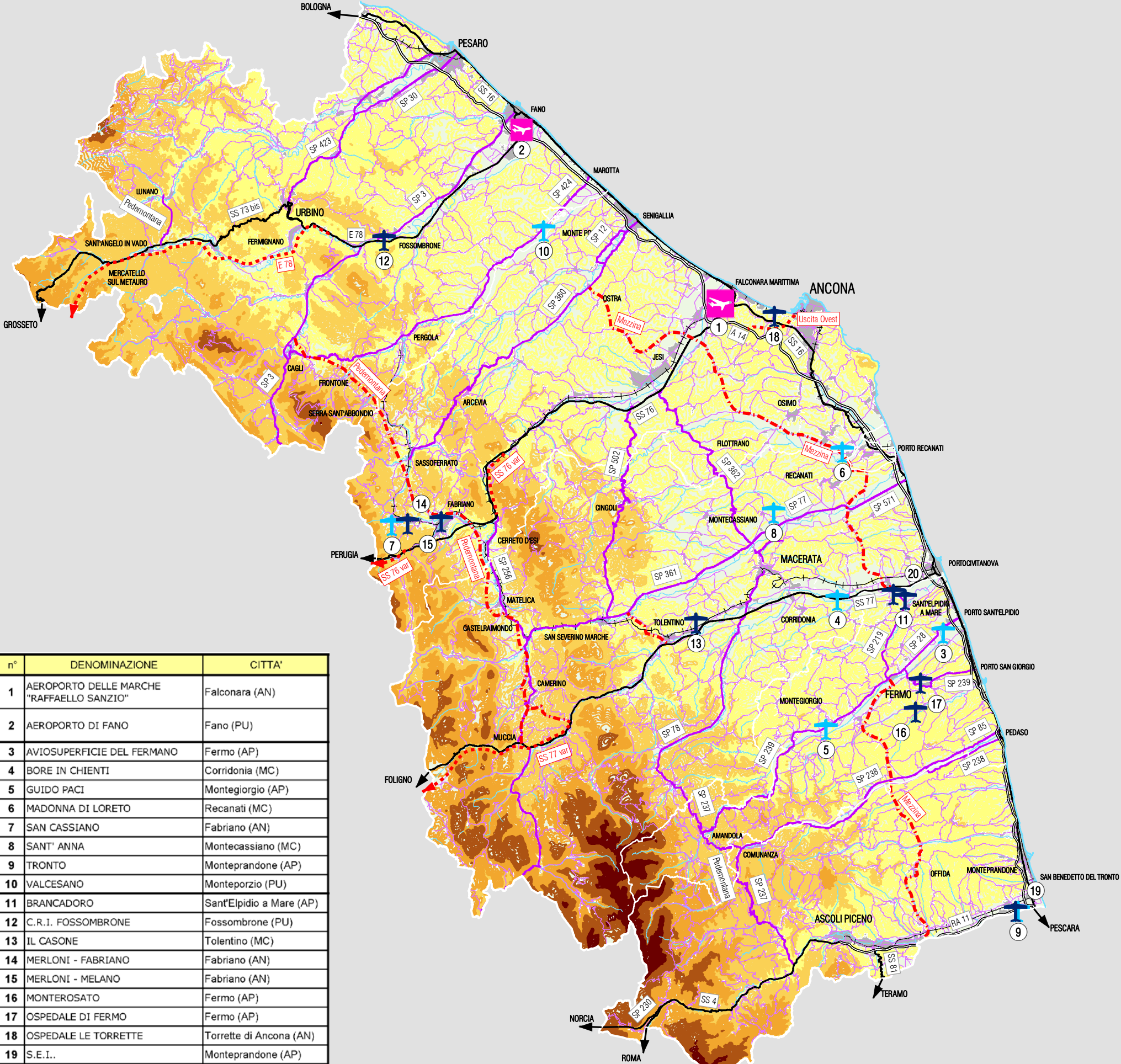




**PIANO REGIONALE  
INFRASTRUTTURE  
TRASPORTO MERCI E LOGISTICA**

	n°	DENOMINAZIONE	CITTA'
AEROPORTI	1	AEROPORTO DELLE MARCHE "RAFFAELLO SANZIO"	Falconara (AN)
	2	AEROPORTO DI FANO	Fano (PU)
AVIOSUPERFICI	3	AVIOSUPERFICIE DEL FERMANO	Fermo (AP)
	4	BORE IN CHIANTI	Corridonia (MC)
	5	GUIDO PACI	Montegiorgio (AP)
	6	MADONNA DI LORETO	Recanati (MC)
	7	SAN CASSIANO	Fabiano (AN)
	8	SANT' ANNA	Montecassiano (MC)
	9	TRONTO	Monteprandone (AP)
	10	VALCESANO	Monteporzio (PU)
	11	BRANCADORO	Sant'Elpidio a Mare (AP)
	12	C.R.I. FOSSOMBRONE	Fossombrone (PU)
ELISUPERFICI	13	IL CASONE	Tolentino (MC)
	14	MERLONI - FABRIANO	Fabiano (AN)
	15	MERLONI - MELANO	Fabiano (AN)
	16	MONTEROSATO	Fermo (AP)
	17	OSPEDALE DI FERMO	Fermo (AP)
	18	OSPEDALE LE TORRETTE	Torrette di Ancona (AN)
	19	S.E.I..	Monteprandone (AP)
	20	TOD'S	Sant'Elpidio a Mare (AP)



**AVIO-ELISUPERFICI**

- Aeroporto
- Aeroporto
- Aviosuperficie
- Elisuperficie

**VIABILITA' ESISTENTE**

- Autostrade
- Strade Statali
- Strade Provinciali
- Altra viabilità di collegamento
- Linee Ferroviarie

**VIABILITA' DI PROGETTO**

- Strade di Interesse Nazionale
- Strade di Interesse Regionale