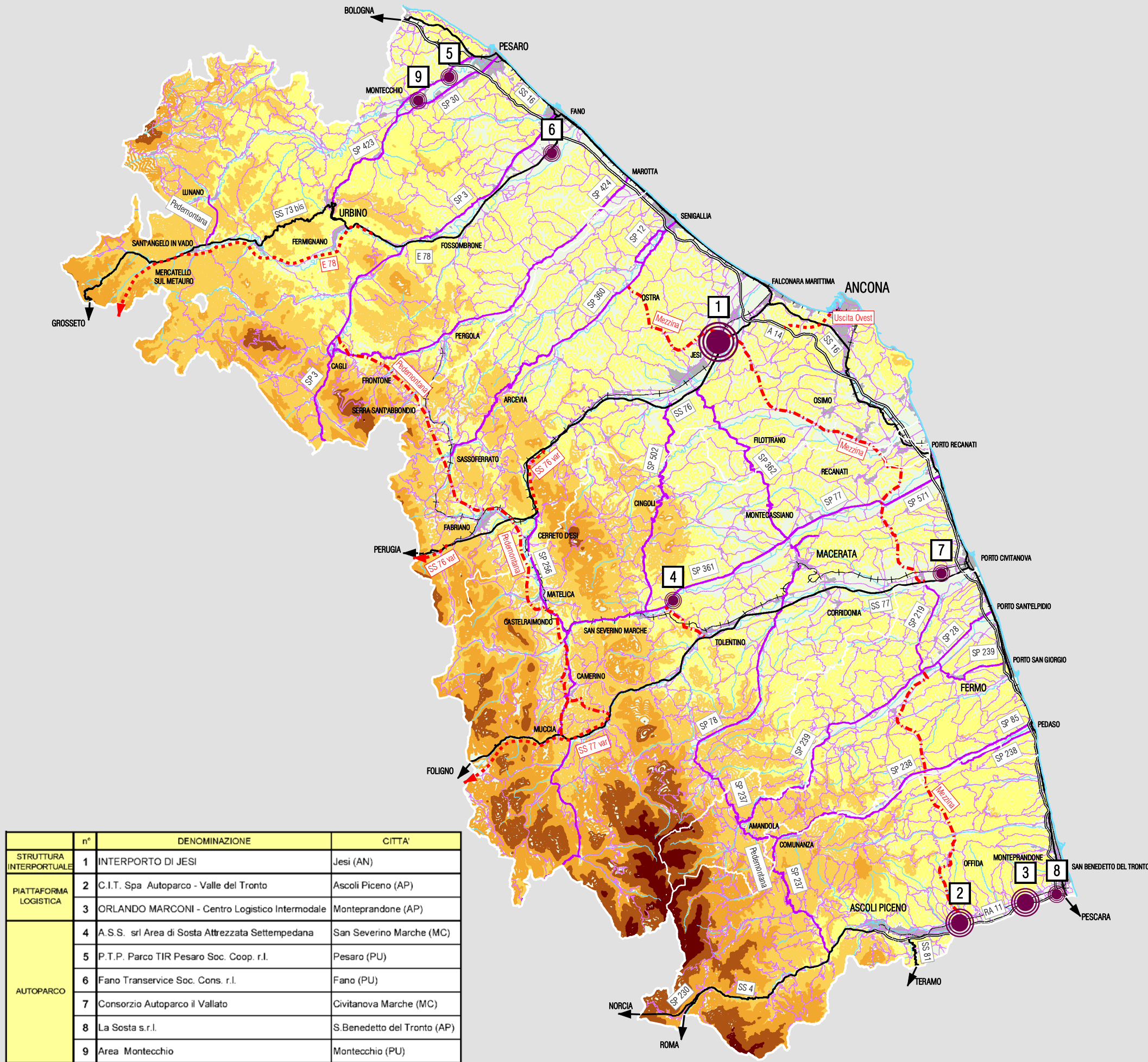




**PIANO REGIONALE
INFRASTRUTTURE
TRASPORTO MERCI E LOGISTICA**



**PIATTAFORME
LOGISTICHE
E AUTOPARCHI**

- Struttura interportuale
- Piattaforma logistica
- Area sosta attrezzata

VIABILITA' ESISTENTE

- Autostrade
- Strade Statali
- Strade Provinciali
- Altra viabilità di collegamento
- Linee Ferroviarie

VIABILITA' DI PROGETTO

- Strade di Interesse Nazionale
- Strade di Interesse Regionale