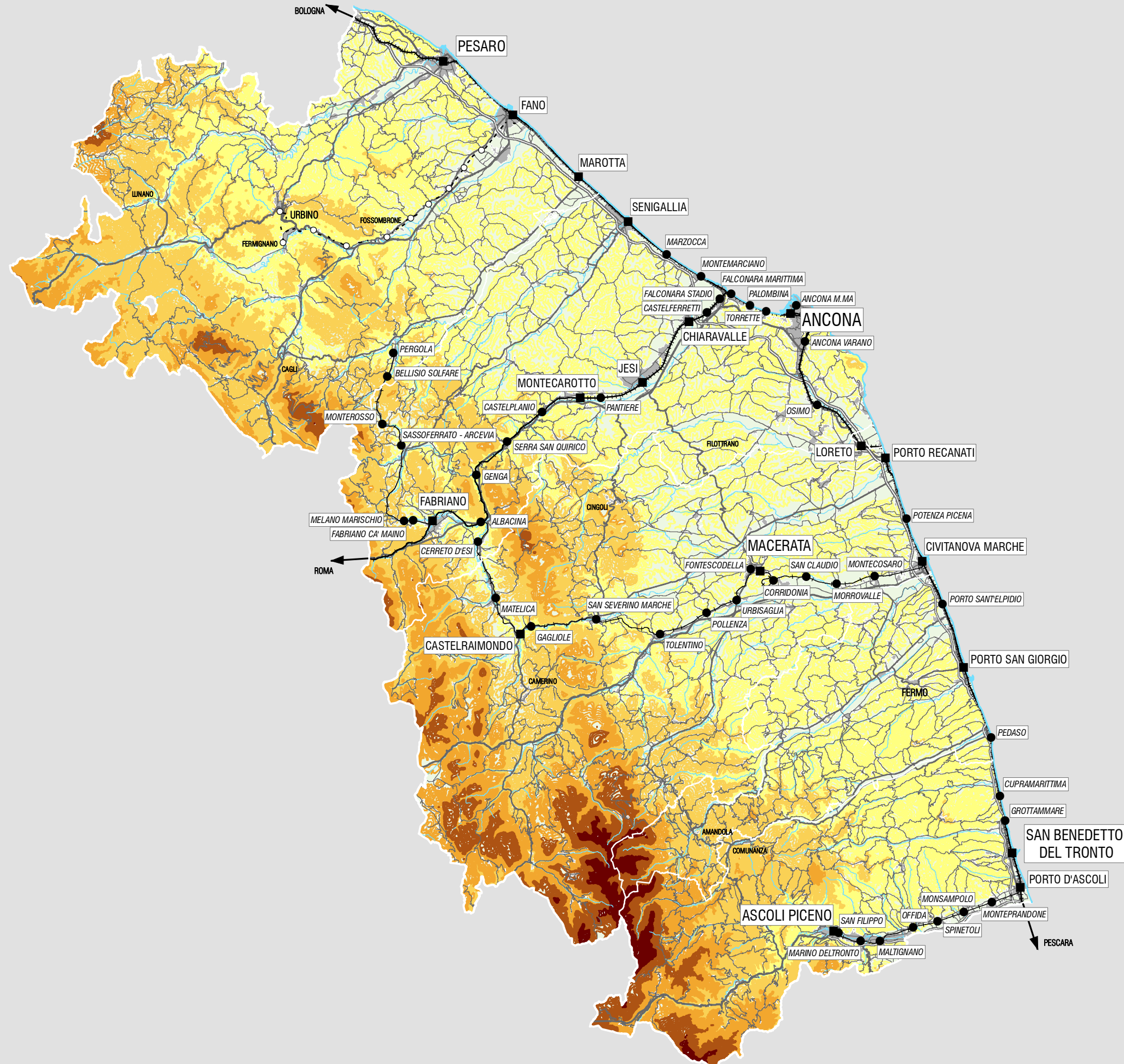




**PIANO REGIONALE
INFRASTRUTTURE
TRASPORTO MERCI E LOGISTICA**



RETE FERROVIARIA

- Stazione Impresenziata
- Stazione Presenziata
- Ex Stazione
- +++++ Linea ferroviaria a doppio binario elettrificata
- +++ Linea ferroviaria ad un binario elettrificata
- ++ Linea ferroviaria ad un binario non elettrificata
- - - - Linea ferroviaria in disarmo

RETE STRADALE

- ==== Autostrade
- ==== Strade Statali
- ==== Strade Provinciali
- ==== Viabilità secondaria