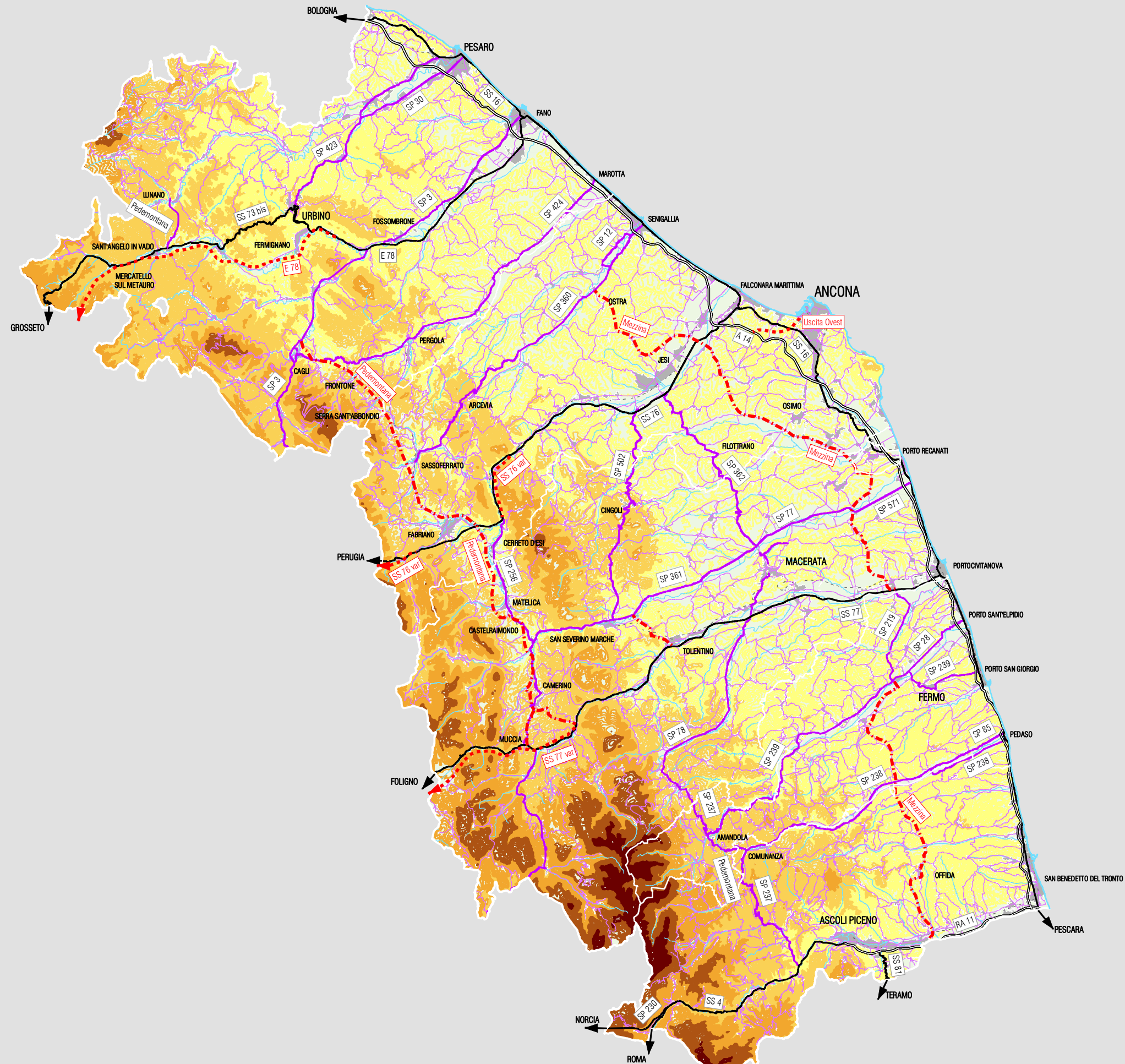




PIANO REGIONALE INFRASTRUTTURE TRASPORTO MERCI E LOGISTICA



RETE STRADALE

IN PROGETTO

- Strade di Interesse Nazionale
- Strade di Interesse Regionale

ESISTENTE

STRADE DI INTERESSE NAZIONALE

- Autostrade
- Strade Statali

STRADE DI INTERESSE REGIONALE

- Strade Provinciali
- Altra viabilità di collegamento
- Linee Ferroviarie